

DOMAK

SU POMPALARI & HİDROFORLARI
Water Pumps & Booster Systems

“Kalite Hizmetinizde”
“Quality at your service”

YANGINLA MÜCADELE HİDROFORLARI Fire Fighting Systems



POMSAD





• Hakkımızda

Kuruluşu 1962 yılına dayanan şirketler grubunun bir kolu olarak Samsun Organize Sanayi Bölgesindeki fabrikasında su pompası üreten DOMAK Pompa; Dünya pompacılığındaki gelişmeleri, yeni teknoloji ve imalat sistemlerini, kendisine özgü kalite anlayışı ile birleştirerek üretimlerini yapmaktadır.

Üretimler, döküm işlemi dahil olmak üzere bütün safhalarıyla tek çatı altında yapılmaktadır. Burada amaç, üretimi bütün aşamalarında izleyerek kaliteyi ilk olarak parça bazında yakalamaktır. Domak Pompa'da bu gün 500 çeşitin üzerinde pompa ve hidrofor üretilip satışa arz edilmektedir. Bu ürünler; monoblok veya kaplin bağlantılı ,kademeli-kademesiz,dikey ve yatay pompalar, temiz ve atık su dalğış pompaları ,hidrofor sistemlerinden oluşmaktadır.

Müşterilerin sipariş talepleri maddi boyutuna bakılmaksızın son noktasına kadar takip edilerek en hızlı bir şekilde sevk edilir. Domak; ürünlerinin garanti süresi içerisinde veya garanti süresi sonrasında, ürünün üretim tarihine bakılmaksızın, yedek parça sevkiyatı, servis ve onarım işlemleri de yine çok hızlı bir şekilde sonuçlandırılmaktadır.Domak Pompa sektördeki yerini, kaliteli ürünleri, uygun fiyatları, tutarlı satış politikaları ve bütün bunların sonucunda ulaştığı büyük Domak markası gerçeğine borçludur.

Bundan sonrada; su pompalarıyla yapılacak işlerde, günün ihtiyacı ne olursa, Domak Pompa da her zamanki gibi, bu ihtiyaçlara cevap vermek üzere, sektördeki yerinde ,talepleri karşılamak üzere hazır bekliyor olacaktır.

• About Us

Domak Pompa which is a branch of a group of companies, established in 1962, manufactures water pumps in Turkey Samsun Organized Industrial Zone.

Domak Pompa combines its own understanding of quality with new technologies and manufacturing systems of water pump producing world. Production is made under the same roof with its all stages, including casting stage. It is purposed to control all stages and have quality even in a small piece of products.

Today,Domak Pompa manufactures and trades more than 500 kinds of water pumps and booster systems. These Products are, close coupled or couplined, multi staged- single staged, vertical-horizontal,clean water-waste water submersible pumps and booster systems. Order requests of customers are being shipped in a fastest way with following to the last possible point.

Domak Pompa gives technical service, maintenance and spare parts services in or out of warranty period of products, without looking to the produce date of the product, Domak Pompa keeps its place in this sector with qualified products, acceptable prices, consiStemt sales policies and being a big Domak brand.

Yangınla Mücadele Hidroforları

Yangınla mücadelede kullanılan makine ve ekipmanlar içerisinde "Sulu Söndürme Sistemleri" hayati bir öneme sahiptir. Sulu söndürme sistemlerinin en önemli ekipmanı, söndürmede kullanılacak olan suyu basınçlandıran "Pompa ve Hidrofor" gruplarıdır. Yangın hidroforları; sprinkler tesisatı, yangın dolapları ve hidrant tesisatlarını beslerler.

Yangın hidrofor sistemleri; Ana Pompa ve Jokey Pompadan oluşurlar. Sistemde bir pompa kullanılması halinde, aynı kapasitede yedek pompa olması gerekir.

Yangınla mücadele sistemlerinde kullanılan pompalar elektrikli motor tahrikli ve dizel yakıtlı motor tahrikli olabilirler. Bakım kolaylığı, ekonomik olması, daha az gürültülü çalışması, kolay bulunurluğu gibi özellikleri nedeniyle ana yangın pompalarında elektrik motorlu pompalar tercih edilmektedir.

Burada dikkat edilmesi gereken husus; "Pompaların enerji beslemelerinin güvenilir kaynaktan ve binanın genel elektrik beslemesinden bağımsız olarak sağlanması" durumudur. Bu nedenle yedek yangın pompalarında dizel yakıtlı motor da tercih edilmektedir.

Yangınla mücadele hidroforları, tek bir şase üzerine monte edilmiş şekilde; vanaları, çek valfleri, giriş/çıkış kollektörleri, manometre, basınç şalterleri, ikaz sistemleri ve Elektrik panosu ile teslim edilmektedir.

Ayrıca yangın hidroforlarının bir saatlik kapasitesi kadar suyun hazır bir depodan temin edilmesi gerekmektedir.

Fire Fighting System

"Water Extinguishing Systems" in the machines and equipment used in the fight against fire have a vital importance. The most important equipments of Fire Fighting Systems are "Pump and Booster" which pressurizes the water to be used in quenching. Fire pumps; Sprinkler system, fire cabinets and hydrant systems.

Fire pump systems; becomes from Main Pump and Jockey Pump. If a pump is used in the system, a stand by pump at the same capacity must be used.

Pumps used in fire fighting systems can be with electric motor or diesel fueled motor. Electric motor pumps are preferred in main fire pumps due to their ease of maintenance, economical, less noisy operation and easy availability.

What should be considered for ; "The supply of the pumps' power supplies is independent of the reliable source and the general electricity supply of the building". For this reason, diesel fueled engines are preferred as stand by fire pumps.

Fire fighting systems, mounted on a single frame; Valves, check valves, inlet / outlet manifolds, pressure gauges, pressure switches, warning systems and electric panels.

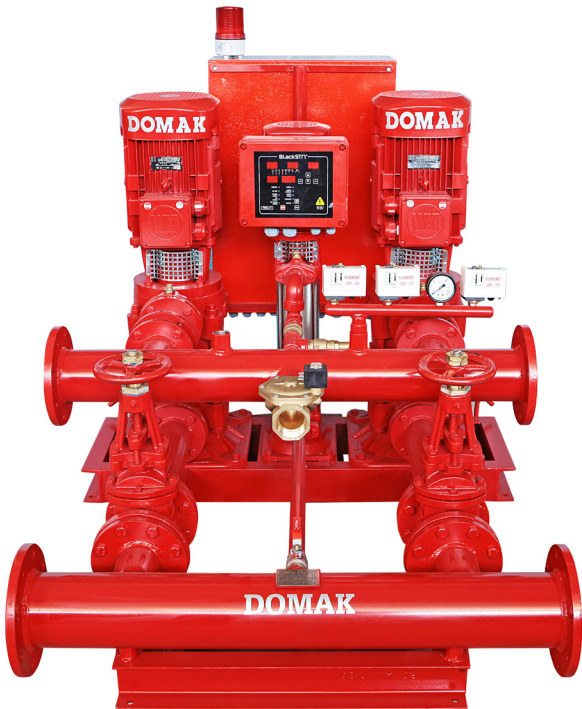
In addition, a ready to use depot should be provided for water up to one hour's capacity of the fire System.

Yangınla Mücadele Hidroforlarının Genel Şeması General Scheme Of Fire Fighting Systems

Yangın Hidroforlarını Genel İtibariyle Oluşturan Ana Elemanları Şu Şekilde Sıralayabiliriz;

The Main Elements Of Fire Pumps In General Can Be Listed As Follows

- * Ana Yangın Pompası Main Fire Pump
- * Yedek Yangın Pompası Stand by Fire Pump
- * Jokey Pompa Jockey Pump
- * Kumanda Panosu Control Panel
- * Sesli - Görsel İkaz Audible - Visual Warning
- * Vana (Yükselen Millî - Kelebek - Küresel) Valve (Rising stem valve-Butterfly-Ball valve)
- * Çekvalf (Disko - Dik Yaylı) Check Valve (Disco - Vertical Spring)
- * Basınç Şalteri Pressure Switch
- * Manometre Manometer
- * Çıkış Kollektörü Outlet Collector (Manifold)
- * Giriş Kollektörü Inlet Collector (Manifold)
- * Şase Frame
- * Solenoid Valf Solenoid Valve



Ana Yangın Pompası

Ana Yangın Pompası, tüm yangın sistemini tek başına çalıştırabilecek basınç ve debiye sahip olmalıdır. Ana yangın pompaları genellikle elektrikli pompalardan oluşmaktadır. Düşey-Yatay, tek veya çok kademeli pompalardan oluşabilirler. Eğer sistemde 2 ana - 1 yedek yangın pompası kullanılacaksa her bir pompa sistemin %50 ihtiyacını karşılayacak şekilde seçilirler.

Main Fire Pump

The main fire pump must have pressure and water flow rate which can operate the whole fire system alone. Main fire pumps are usually made up of electric pumps. They can consist of vertical shaft, single Impeller volute casing or horizontal shaft pump. If two main fire pumps are used in the system, each pump is chosen to meet the 50% requirement of the system.

Yedek Yangın Pompası

Yedek Yangın Pompası, ana yangın pompasının herhangi bir sorun nedeniyle çalışmadığı durumlarda devreye girip gereken su teminini sağlayan, ana pompa ile aynı basınç ve debiye sahip elektrikli veya dizel yangın pompalarıdır. Eğer sistemde iki adet ana yangın pompası mevcutsa, yedek yangın pompası yangın sisteminin %50'sini, bir adet yangın pompası mevcut ise %100'ünü karşılayacak şekilde seçilir.

Stand By Fire Pump

The Stand By Fire Pump is an electric or diesel fire pump with the same pressure and load as the main pump, which allows the stand by fire pump to enter the circuit when the main fire pump fails to operate due to any problems. If there are two main fire pumps in the system, the stand by fire pump is selected to cover 50% of the fire system and 100% if there is one fire pump.

1 Ana + 1 Yedek Pompalı Yangınla Mücadele Hidroforu 1 Main + 1 Stand By Pump Fire Fighting System	
Ana Yangın Pompası Main Fire Pump	Yedek Yangın Pompası Stand By Fire Pump
	
%100 Kapasite 100% Capacity	%100 Kapasite 100% Capacity

2 Ana + 1 Yedek Pompalı Yangınla Mücadele Hidroforu 2 Main + 1 Stand By Pump Fire Fighting System		
Ana Yangın Pompası Main Fire Pump	Ana Yangın Pompası Main Fire Pump	Yedek Yangın Pompası Stand By Fire Pump
		
%50 Kapasite 50% Capacity	%50 Kapasite 50% Capacity	%50 Kapasite 50% Capacity

Jokey Yangın Pompası

Jokey Pompalar; yangın tesisatındaki kaçakların yarattığı basınç düşümü veya küçük kullanımları karşılamak amacıyla ana yangın pompasının sık sık devreye girmesini engelleyen ve sistemdeki basıncı sabit tutan pompalardır. Ana yangın pompasının sahip olduğu debinin %1-2 sini karşılaması ve ana yangın pompasının çalışma basıncının yaklaşık 1 bar üstünde olması yeterlidir. Jokey pompalar düşey milli pompalardan oluşmaktadır.

Örneğin:

Tesisat kapasitesi, 7 bar 24 m³/h olan bir yangın sisteminde jokey pompa; 7 bar + 1 bar = 8 bar basınca, 24 x %1-2 ≈ 1 m³/h debiye sahip olmalıdır. Sistem üzerinde jokey pompaya ait ayrı bir kumanda panosu bulunmaktadır.

Jockey Pump

Jockey Pumps; Are the pumps that keep the main fire pump from being frequently engaged and keep the pressure in the system constant to meet the pressure drop caused by the leaks in the fire installation or small usage. It is sufficient if the stand by pump meet 1-2% of the operating pressure and about 1 bar above the main fire pump. Jockey pumps consist of vertical shaft pumps.

For example;

Installation capacity, jockey pump in a fire system with 7 bar 24 m³/h; 7 bar + 1 bar = 8 bar pressure, should have 24 x 1-2% ≈ 1 m³/h flow rate. There is a separate control panel for the jockey pump on the system.



Yangınla Mücadele Hidroforu Çalışma Prensibi

Yangın söndürme sisteminde basıncın belirlenen değerin altına düşmesi ile basınç şalterinden gelen ikaz sonrası ilk olarak jokey pompa devreye girer ve belirlenen süre içinde çalışır. Basınç düşüşü devam etmesi halinde ise ana pompa devreye girer ve sistem basıncı sağlanana kadar çalışır. Eğer sistem basıncı sağlanamaz ise diğer pompa devreye girerek çalışmaya başlar.

Elektrik panoları programlanabilir test üniteleri içermektedir. Zaman saati ayarlandıktan sonra haftanın belirli gün ve saatinde solenoid valf açılarak su kaçağı sağlanır. Kaçak nedeniyle düşen basıncı basınç şalterinin algılamasıyla pompalar çalışarak kendisi test ederler. Pompalarda herhangi bir sorun olması halinde pano ikazda bulunarak kullanıcıyı uyarır. Solenoid valf, pompa çalıştıktan sonra kapanarak pompa ayarlanmış olduğu sürece çalışır ve durur.

Elektropomplarda haftalık test esnasında en az on dakika çalışma süresi uygun görülmektedir. Bu sayede sistem pompalarının herhangi bir yangın anında sorunsuz çalışabilecek vaziyette olması sağlanır.

Working Principle Of The Fire Fighting System

As the pressure in the fire fighting system falls below the specified value, the jockey pump enters the circuit first after the warning from the pressure switch, it works within the determined time. If the pressure drop still continues, the main pump will enter the circuit and the system will run until the pressure is supplied. If system pressure is not provided, the other pump starts to work by entering the circuit.

The electrical panel contains programmable test units. After the time is set, the solenoid valve is opened at the specified day and time of the week and water leakage is provided. The pressure drop due to the leak is detected by the pressure switch and the pumps operate and test themselves. If there is any problem in the pumps, the panel warns the user by warning. The solenoid valve closes after the pump has been running and will stop and start as long as the pump is set. For electropumps, at least ten minutes of operation is appropriate during the weekly test. In this way, it is ensured that the system pumps are able to operate without any problems in the event of a fire.



Yangınla Mücadele Hidrofor Seçim Tablosu / Fire Fighting Booster Selection Table

Debi Flow Rate		Basma Yüksekliği Hm (m) – Head										
GPM	Q(m ³ /h)	40	50	60	70	80	90	100	110	120	130	140
25	5,7	KPDR25-5	KPDR25-5	KPDR25-7	KPDR25-7	KPDR32-5	KPDR32-6	KPDR32-7	KPDR32-7	KPDR32-8		KPDR40-6
		205-8	208-6	208-8	208-11	208-11	208-11	208-11	212-10	KPDR40-5		
50	11,4	KPDR32-5	KPDR32-6	KPDR32-7	KPDR32-7	KPDR40-4	KPDR40-4	KPDR40-4	KPDR40-5	KPDR40-6		KPDR40-6
		212-5	212-7	214-7	212-10	212-10	212-10	212-10	KPDR40-6	KP50A-4	KP50A-5	
100	22,7	KPDR40-3	KPDR40-4		KPDR40-5	KPDR40-6	KPDR40-6	KPDR40-6	KPDR50A-4	KP50A-4		KP50A-5
		216-7	KPDR50A-3		KPDR50A-3	KPDR50A-4	KPDR50A-4	KPDR50A-4	KPDR50-3	KP50A-4		
150	34,1	KPDR50A-2	KPDR 50A-3		KPDR50A-4	KPDR50A-4	KPDR50A-4	KPDR50A-4	KPDR50-3	KP65A-3	KP50A-6	K50-4
		SD 325(30HP)	KPDR50-2		KPDR65A-2	KPDR65A-2	KPDR65A-2	KPDR65A-2	KPDR65A-3	KPDR65A-3	KP50-4	KP65A-4
200	45,4	KPDR50-2	KPDR65 A-2		KPDR65 A-2	KPDR65 A-2	KPDR65 A-2	KPDR65 A-2	KPDR65A-3	KPDR65A-3	KP65A-4	KP65A-4
		SD325(25HP)	SD325(30HP)		SD325(30HP)	SD325(30HP)	SD325(30HP)	SD325(30HP)	KPDR65A-3	KPDR65A-3	KP65B-3	KP65A-4
250	56,8	KPDR65A-2	KP65A-2	KP65A-2	KP65B-2	KPDR65A-3	KPDR65A-3	KPDR65A-3	KPDR65A-3	KP65A-4	KP65-3	KP65B-4
		SD325(20HP)	KP65-2		KP65-2	KP65A-3	KP65A-3	KP65A-3	KP65A-4	KP65-3	KP80B-3	KP65-4
400	90,8	KPDR65B-2	KP65-2		KP65-2	SD430(60HP)	KP65-3	KP65-3	KP65-4	KP80B-3	KP80B-3	KP65-4
		SD430(40HP)	SD540(50HP)		SD540(50HP)	SD540(50HP)	SD430(60HP)	SD430(60HP)	SD430(60HP)	SD430(60HP)	KP80B-3	KP80B-4
450	102,2	SD430(40HP)	SD540(50HP)		SD540(50HP)	SD540(50HP)	SD540(50HP)	SD540(50HP)	SD540(50HP)	SD540(50HP)	SD540(50HP)	KP80B-4
			SD430(40HP)	SD430(50HP)		SD430(50HP)	SD430(50HP)	SD430(50HP)	SD430(50HP)	SD430(50HP)	SD430(50HP)	SD430(50HP)
500	113,6	SD540(40HP)	SD540(50HP)		SD540(50HP)	SD540(50HP)	SD540(50HP)	SD540(50HP)	SD540(50HP)	SD540(50HP)	SD540(50HP)	KP80B-5
			SD540(40HP)	SD540(50HP)		SD540(50HP)	SD540(50HP)	SD540(50HP)	SD540(50HP)	SD540(50HP)	SD540(50HP)	SD540(50HP)
550	125	SD540(40HP)	SD540(50HP)		SD540(50HP)	SD540(50HP)	SD540(50HP)	SD540(50HP)	SD540(50HP)	SD540(50HP)	SD540(50HP)	KP80B-6
			SD540(40HP)	SD540(50HP)		SD540(50HP)	SD540(50HP)	SD540(50HP)	SD540(50HP)	SD540(50HP)	SD540(50HP)	SD540(50HP)
600	136	SD540(40HP)	SD540(50HP)		SD540(50HP)	SD540(50HP)	SD540(50HP)	SD540(50HP)	SD540(50HP)	SD540(50HP)	SD540(50HP)	KP80B-6
			SD540(40HP)	SD540(50HP)		SD540(50HP)	SD540(50HP)	SD540(50HP)	SD540(50HP)	SD540(50HP)	SD540(50HP)	SD540(50HP)
650	147	SD540(40HP)	SD540(50HP)		SD540(50HP)	SD540(50HP)	SD540(50HP)	SD540(50HP)	SD540(50HP)	SD540(50HP)	SD540(50HP)	KP80B-6
			SD540(40HP)	SD540(50HP)		SD540(50HP)	SD540(50HP)	SD540(50HP)	SD540(50HP)	SD540(50HP)	SD540(50HP)	SD540(50HP)
700	159	SD540(40HP)	SD540(50HP)		SD540(50HP)	SD540(50HP)	SD540(50HP)	SD540(50HP)	SD540(50HP)	SD540(50HP)	SD540(50HP)	KP80B-6
			SD540(40HP)	SD540(50HP)		SD540(50HP)	SD540(50HP)	SD540(50HP)	SD540(50HP)	SD540(50HP)	SD540(50HP)	SD540(50HP)
750	170,3	SD540(40HP)	SD540(50HP)		SD540(50HP)	SD540(50HP)	SD540(50HP)	SD540(50HP)	SD540(50HP)	SD540(50HP)	SD540(50HP)	KP80B-6
			SD540(40HP)	SD540(50HP)		SD540(50HP)	SD540(50HP)	SD540(50HP)	SD540(50HP)	SD540(50HP)	SD540(50HP)	SD540(50HP)

Tabloda basınç ve debi değerleri verilen her bir pompa ana yangın pompalarından biri olup 205-12 ve 208-11 jockey pompalar eklenerek yangın hidroforu tamamlanmaktadır.

Each pump which pressure and flow values are given in the table, is the main pump. The Fire protection system is completed by adding 205-12 or 208-11 type of pump as a jockey pump.

Galon/Dakika /GPM: Galon/Minute

*Her türlü değişiklik hakkımız saklıdır.
*We reserve the right to make any changes.

Yangınla Mücadele Paket Hidroforu

Fire-Fighting Booster Pack



Teknik Özellikler

Technical Data

Kapasite / Capacity	: 2-15 m ³ /h
Basma Yüksekliği / Head	: 60-89 Hm(m) - mwc
Devir Sayısı / Rotation	: 2900 d/d - rpm
Sızdırmazlık / Sealing	: Mekanik Salmastra / Mechanical Seal
Basılacak Sıvı Sıcaklığı	: 1°C - 50°C
Temperature of Liquid	

Yangınla Mücadele Hidroforu İçeriği

Fire-Fighting System Contents

- * Sisteme uygun basınç tankı – Suitable pressure tank for the system
- * Pompa – Pump
- * Elektrik panosu – Electric panel
- * Manometre – Manometer
- * Basınç şalteri – Pressure Switch
- * Bağlantı hortumu – Connection pipe
- * Solenoid vana – Solenoid valve
- * Flatör – Water Level Switch
- * Şase – Frame
- * Sesli görsel ikaz lambası – Buzzer indicator lamp

Tip Type	Pompa-Pump		Motor		Basınç Tankı Kapasitesi Capacity of Pressure Tank (lt)	Kapasite-Capacity							Ağırlık Weight kg	
	Giriş Inlet	Çıkış Outlet	Güç Power HP	d/d rpm		Debi Q(m ³ /h)-Flow Rate								
						2	4	6	8	10	12	15		
214-7	2"	1¼"	5,5	2900	100	Basma Yüksekliği Hm(m)-Head	89	86	83	80	75	70	60	88

*Yukarıda verilen değerler bir pompa için geçerlidir.

*The values given above are for one pump.

Her türlü değişiklik hakkımız saklıdır.

We reserve the right to make any changes.

MALZEME TANIMLARI MATERIAL DEFINITIONS	Giriş Gövde Suction Casing	Çıkış Gövde Discharge Casing	Gövde Borusu Pipe	Fan Impeller	Diffüzör Diffuser	Kademe Stage	Kademe Halkası Stage Ring	Kaymalı Yatak Journal Bearing	Kaplın Coupling	Mil Shaft	Mekanik Salmastra Mechanical seal	DIN 17007	EN-DIN	CASRN
												0.6025	GJL-250 (GG25)	
Standart Üretim Standard Production	<input checked="" type="checkbox"/>	<input checked="" type="checkbox"/>										0.7040	GJS-400-15 (GGG 40)	
Opsiyonel Üretim Optional Production	<input type="checkbox"/>	<input type="checkbox"/>										1,4301	X5CrNi 18-10	
Pik Döküm Cast Iron	<input checked="" type="checkbox"/>	<input checked="" type="checkbox"/>							<input checked="" type="checkbox"/>			2.1050.01	G-CuSn10	
Sfero Döküm Ductile Iron	<input type="checkbox"/>	<input type="checkbox"/>							<input type="checkbox"/>			1.4021	X20Cr13	
Paslanmaz Çelik Stainless Steel (AISI 304)			<input checked="" type="checkbox"/>											25971-63-5
Bronz Döküm (Kalaylı) Bronze (pewter)	<input type="checkbox"/>	<input type="checkbox"/>						<input checked="" type="checkbox"/>	<input type="checkbox"/>					25134-01-4 9003-55-8 9003-53-6
Kromlu Çelik Chromium steel										<input checked="" type="checkbox"/>				
Polikarbon Polycarbonate				<input checked="" type="checkbox"/>			<input checked="" type="checkbox"/>							
Noryl PPO					<input checked="" type="checkbox"/>	<input checked="" type="checkbox"/>								

Düşey Milli Yangınla Mücadele Hidroforları

Vertical Shaft Fire - Fighting Systems

Teknik Özellikler

Technical Data

Kapasite / Capacity	: 2-90 m ³ /h
Basma Yüksekliği / Head	: 25-132 Hm (m) mwc
Devir Sayısı / Rotation	: 2900 d/d - rpm
Sızdırmazlık / Sealing	: Mekanik Salmastra Mechanical Seal
Basılacak Sıvı Sıcaklığı / Temperature of Liquid	: 1°C - 50°C

Yangınla Mücadele Hidroforu İçeriği

Fire Fighting System Contents

- * Ana ve Yedek Elektropomp
Main and Stand By Electropomp
- * Ana ve Yedek Pompa Elektrik Panosu
Main and Stand By Pump Electric Panels
- * Jokey Pompa
Jockey Pump
- * Jokey Pompa Elektrik Panosu
Jockey Pump Electric Panel
- * Manometre
Manometer
- * Basınç Şalteri
Pressure Switch
- * Solenoid Valf
Solenoid Valve
- * Çekvalf (Dik Yaylı / Disko)
Check Valve (Vertical Spring / Disc Valve)
- * Vana (Küresel/Kelebek/Yükselen Milli)
Valve (Ball Valve/Butterfly/Rising Stem Valve)
- * Giriş / Çıkış Kollektörleri
Inlet / Outlet Collectors (Manifold)
- * Şase
Frame
- * Sesli Görsel İkaz Lambası
Audible Visual Warning Lamp



- * Düşey milli yangın hidroforlarında kullanılan pompalar elektrik motoru tahriklidir.
- * Elektrik panolarında Sesli Görsel İkaz ve Haftalık Otomatik Test programı mevcuttur.
- * İsteğe göre Disko/Dik Yaylı Çekvalf, Yükselen Milli/Kelebek/Küresel Vana uygulamalarımız mevcuttur.
- * Pumps used in vertical shaft fire fighting systems are electric motor driven.
- * There are Audible Visual Warning and Weekly Auto Test program on electric panels.
- * Optionally we have Disco / Vertical Spring Check Valve, Rising Stem Valve / Butterfly Valve / Ball Valve applications.

MALZEME TANIMLARI MATERIAL DEFINITIONS	Giriş Gövde Suction Casing	Çıkış Gövde Discharge Casing	Araparça Connecting Ring	Fan Impeller	Difüzör Diffuser	Giriş Difüzör Inlet Diffuser	Çıkış Difüzör Discharge Diffuser	Kademe Stage	Flanş Flange	Kaymalı Yatak Journal Bearing	Kaplin Coupling	Mil Shaft	Mekanik Salmastıra Mechanical seal	DIN 17007	EN-DIN
Pik Döküm Cast Iron	<input checked="" type="checkbox"/>	<input checked="" type="checkbox"/>	<input checked="" type="checkbox"/>	<input checked="" type="checkbox"/>	<input checked="" type="checkbox"/>	<input checked="" type="checkbox"/>	<input checked="" type="checkbox"/>	<input checked="" type="checkbox"/>	<input checked="" type="checkbox"/>	<input checked="" type="checkbox"/>	<input checked="" type="checkbox"/>	<input checked="" type="checkbox"/>	<input checked="" type="checkbox"/>	0.6025	GJL-250 (GG25)
Sfero Döküm Ductile Iron	<input type="checkbox"/>	<input type="checkbox"/>	<input type="checkbox"/>	<input type="checkbox"/>	<input type="checkbox"/>	<input type="checkbox"/>	<input type="checkbox"/>	<input type="checkbox"/>	<input type="checkbox"/>	<input type="checkbox"/>	<input type="checkbox"/>	<input type="checkbox"/>	<input type="checkbox"/>	0.7040	GJS-400-15 (GGG 40)
Bronz Döküm (Kalaylı) Bronze (pewter)	<input type="checkbox"/>	<input type="checkbox"/>	<input type="checkbox"/>	<input type="checkbox"/>	<input type="checkbox"/>	<input type="checkbox"/>	<input type="checkbox"/>	<input type="checkbox"/>	<input type="checkbox"/>	<input checked="" type="checkbox"/>	<input type="checkbox"/>	<input type="checkbox"/>	<input type="checkbox"/>	2.1050.01	G-CuSn10
Kromlu Çelik Chromium steel	<input type="checkbox"/>	<input type="checkbox"/>	<input type="checkbox"/>	<input type="checkbox"/>	<input type="checkbox"/>	<input type="checkbox"/>	<input type="checkbox"/>	<input type="checkbox"/>	<input type="checkbox"/>	<input type="checkbox"/>	<input type="checkbox"/>	<input checked="" type="checkbox"/>	<input type="checkbox"/>	1.4021	X20Cr13

Jokey Pompa Malzeme Tanımı - Jockey Pump Material Definition

Pompa Tipi Pump Type	Basınç Aralığı Pressure Range Hm(m)	Debi Aralığı Flow Rate (Qm³/h)	Giriş-Çıkış Gövde Malzemesi Suction-Discharge Casing Material	Gövde Borusu Casing Pipe	Fan Malzemesi Impeller Material	Difüzör Malzemesi Diffuser Material	Devir Rotation (d/d) (rpm)	Pompa Mili Pump Shaft
200 Serisi Series	6-160	1-34	GG25	AISI 304	Polikarbonat Polycarbonate	Noryl	2900	X20Cr13

2 Elektrikli (1 Asıl - 1 Yedek) ve Jokey Pompalı Yangınla Mücadele Hidroforları

Fire Fighting System With 2 Electrical Motor (1 Main - 1 Stand By) and Jockey Pump

Pompa - Pump				Önerilen Jokey Pompa Recommended Jockey Pump	Kapasite - Capacity													
Tip Type	Giriş Inlet	Çıkış Outlet	Güç HP		Debi Q (m³/h)-Flow Rate													
					2	4	6	8	10	12	15	20	25					
208Y-8	2½"	2½"	4	205-12		88	75	59										
208Y-11			5,5			120	102	79	50									
212Y-7			5,5				84	77	70	59	40							
214Y-7			5,5			89	86	83	80	75	70	60						
212Y-10			7,5					120	110	100	85	57						
216Y-7			7,5							90	86	79	56	30				
KPDRY25-5	2"	2"	3	205-12	77	71	54	29										
KPDRY25-7			4		108	99	76	41										

Pompa - Pump				Önerilen Jokey Pompa Recommended Jockey Pump	Kapasite - Capacity															
Tip Type	Giriş Inlet	Çıkış Outlet	Güç HP		Debi Q (m³/h)-Flow Rate															
					10	15	20	25	30	40	45	50	60	70	80	90				
KPDRY32-6	2"	2"	5,5	205-12	74	25														
KPDRY32-7			7,5		86	29														
KPDRY40-4	2½"	2½"	10	205-12	103	90	72	51												
KPDRY40-5			15		129	113	91	63												
KPDRY50A-3	4"	4"	15	205-12					99	93	85	76								
KPDRY50A-4			20								132	125	113	102						
KPDRY50-2			20												80	73	66	58		
KPDRY50-3			30													120	107	100	87	
KPDRY65A-2	5"	4"	25	205-12																
KPDRY65A-3			40																	

*Yukarıda verilen değerler bir pompa için geçerlidir.

*The values given above are for one pump.

Her türlü değişiklik hakkımız saklıdır.

We reserve the right to make any changes.

Yatay Milli Elektrikli Motorlu Yangınla Mücadele Hidroforları

Horizontal Shaft Fire - Fighting System With Electrical Motor

Teknik Özellikler

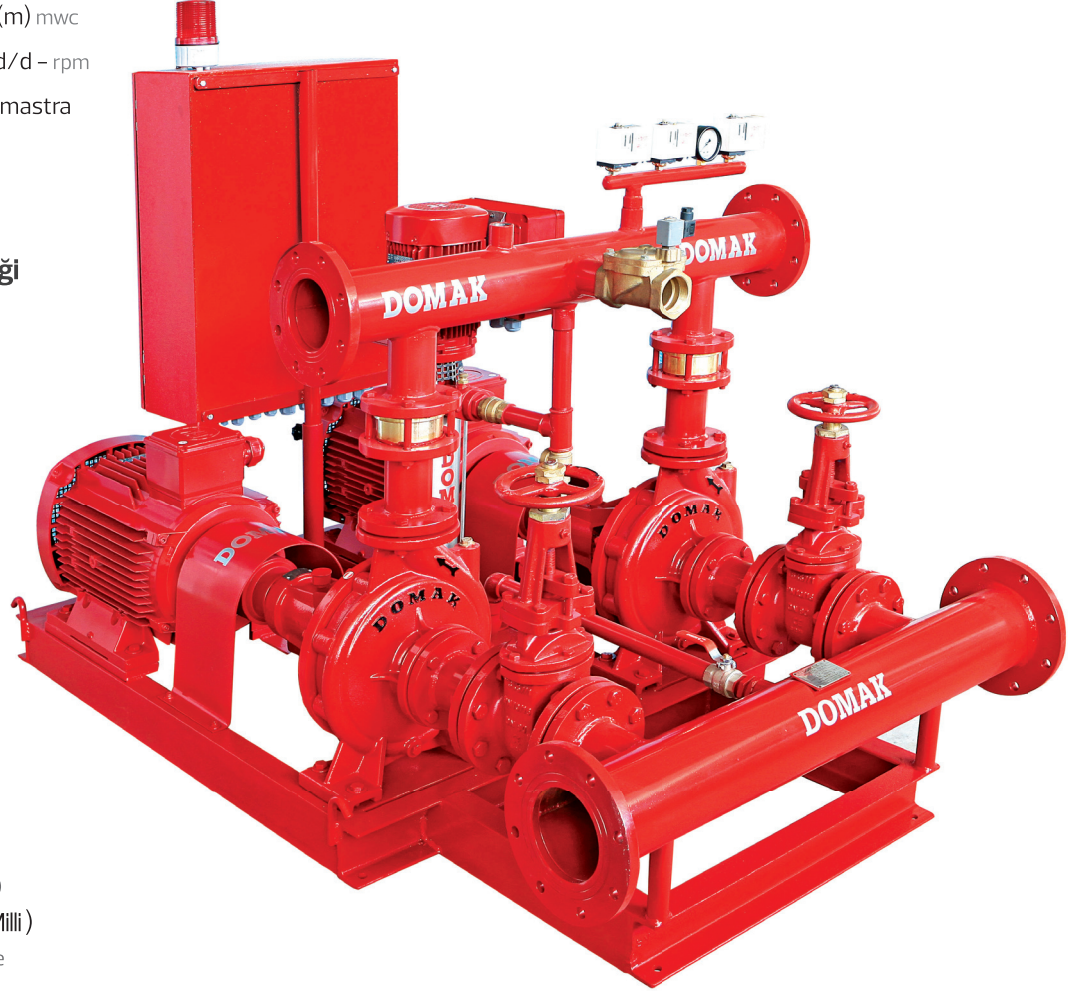
Technical Data

Kapasite / Capacity	: 30-170 m ³ /h
Basma Yüksekliği / Head	: 46-200 Hm (m) mwc
Devir Sayısı / Rotation	: 1450/2900 d/d - rpm
Sızdırmazlık / Sealing	: Yumuşak Salmatra Packing Seal
Basilacak Sıvı Sıcaklığı / Temperature of Liquid	: 1°C - 100 °C

Yangınla Mücadele Hidroforu İçeriği

Fire Fighting System Contents

- * Ana ve yedek elektropomp
Main & Stand by pump
- * Ana ve yedek pompa elektrik panosu
Main and stand by pump electric panel
- * Jokey pompa
Jockey pump
- * Jokey pompa elektrik panosu
Jockey pump's electric panel
- * Manometre
Manometer
- * Basınç Şalteri
Pressure Switch
- * Solenoid Valf
Solenoid valve
- * Çekvalf (Dik Yaylı / Disko)
Check valve (Vertical spring / Disc check valve)
- * Vana (Küresel / Kelebek / Yükselen Milli)
Valve (Ball valve / Butterfly / Rising stem valve)
- * Giriş / Çıkış kollektörleri
Inlet / Outlet Collector (Manifold)
- * Şase
Frame
- * Sesli görsel ikaz lambası
Buzzer indicator lamp



* Listede yer alan yatay milli yangın hidroforlarında kullanılan pompalar elektrik motoru tahriklidir.

* İsteğe göre Disko/Dik Yaylı Çekvalf, Yükselen Milli/Kelebek/Küresel Vana uygulamalarımız mevcuttur.

* Elektrik panolarında Sesli Görsel İkaz ve Haftalık Otomatik Test programı mevcuttur.

* The pumps used in the horizontal Fire Fighting Systems in the list are electric motor driven

* Optionally we have Disco / Vertical Spring Check Valve, Rising Stem Valve / Butterfly Valve / Ball Valve applications.

* There are Audio, Visual Warning and Weekly Auto Test program on electric panels.

MALZEME TANIMLARI MATERIAL DEFINITIONS Standart Üretim Standard Production <input checked="" type="checkbox"/> Opsiyonel Üretim Optional Production <input type="checkbox"/>	Gövde Casing	Fan Impeller	Difüzör Diffuser	Rulman Yatağı Bearing Housing	Kademe Stage	Flanş Flange	Kaplın Coupling	KPY Serisi KPY Series	SDY Serisi SDY Series	Yum. Salmastra Packing Seal	DIN 17007	EN-DIN
								Mil Shaft				
Pik Döküm Cast Iron	<input checked="" type="checkbox"/>	<input checked="" type="checkbox"/>	<input checked="" type="checkbox"/>	<input checked="" type="checkbox"/>	<input checked="" type="checkbox"/>	<input checked="" type="checkbox"/>	<input checked="" type="checkbox"/>			BURAFLO 5846	0.6025	GJL-250 (GG25)
Sfero Döküm Ductile Iron	<input type="checkbox"/>	<input type="checkbox"/>	<input type="checkbox"/>	<input type="checkbox"/>	<input type="checkbox"/>	<input type="checkbox"/>			0.7040		GJS-400-15 (GGG 40)	
Bronz Döküm (Kalaylı) Bronze (pewter)	<input type="checkbox"/>	<input type="checkbox"/>	<input type="checkbox"/>	<input type="checkbox"/>	<input type="checkbox"/>	<input type="checkbox"/>			2.1050.01		G-CuSn10	
Kromlu Çelik Chromium Steel							<input checked="" type="checkbox"/>		1.4021		X20Cr13	
Karbon Çeliği Carbon Steel								<input checked="" type="checkbox"/>	1.1191		Ck45	

Jokey Pompa Malzeme Tanımı - Jockey Pump Material Definition

Pompa Tipi Pump Type	Basınç Aralığı Pressure Range Hm(m)	Debi Aralığı Flow Rate (Qm³/h)	Giriş-Çıkış Gövde Malzemesi Suction-Discharge Casing Material	Gövde Borusu Casing Pipe	Fan Malzemesi Impeller Material	Difüzör Malzemesi Diffuser Material	Devir Rotation (d/d) (rpm)	Pompa Mili Pump Shaft
200 Serisi Series	6-160	1-34	GG25	AlSi 304	Polikarbonat Polycarbonate	Noryl	2900	X20Cr13

2 Elektrikli (1 Asıl - 1 Yedek) ve Jokey Pompalı Yangınla Mücadele Hidroforları

Fire Fighting System With 2 Electrical (1 Main - 1 Stand by) and Jockey Pump

Pompa- Pump				Önerilen Jokey Pompa Recommended Jockey Pump	Kapasite - Capacity												
Tip Type	Giriş Inlet	Çıkış Outlet	Güç Power HP		Debi Q (m³/h)-Flow Rate												
					30	35	40	45	50	55	60	65	70	75	80	90	
					Basma Yüksekliği Hm (m)-Head												
SDY325	5"	4"	25	205-12			75	72	70	68	65	62	59	55			
SDY325A			25				78	76	74	71	68	66	62	58			
SDY325			30				87	86	83	81	77	74	70	66			
KPY500-3	6"	5"	30		208-11	116	112	107	102	95	90	83	75	66	52		
KPY500-4			40			155	149	143	136	127	120	111	100	88	69		
KPY65A-4	6"	5"	50			164	160	156	152	147	140	133	133	116	106	95	74
KPY65B-3			50			133	131	129	125	121	117	112	107	102	95	87	78
KPY65-3			60			169	166	162	159	155	151	147	414	134	127	120	102

Pompa- Pump				Önerilen Jokey Pompa Recommended Jockey Pump	Kapasite - Capacity								
Tip Type	Giriş Inlet	Çıkış Outlet	Güç Power HP		Debi Q (m³/h)-Flow Rate								
					50	70	90	100	110	130	150	160	170
					Basma Yüksekliği Hm (m)-Head								
KPY80B-2	6"	5"	50	208-11	100	95	87	82	77	64	48		
KPY80B-3			75		150	143	131	123	115	96	72		
KPY80B-4			100		200	191	174	164	153	128	96		
KPY100-6			100			152	143	138	132	116	97	86	75
SDY430			40		205-12		69	66	63	57			
	50		80	77		75	68	60					
	60		91	90		88	82	73					
SDY540			50				72	68	59	46			

*Yukarıda verilen değerler bir pompa için geçerlidir.

*The values given above are for one pump.

Her türlü değişiklik hakkımız saklıdır.

We reserve the right to make any changes.

Yatay Milli Dizel Motorlu Yangınla Mücadele Hidroforları

Horizontal Shaft Fire - Fighting Systems With Diesel Engine

Teknik Özellikler

Technical Data

Kapasite / Capacity	: 6-140 m ³ /h
Basma Yüksekliği / Head	: 30-150 Hm (m) mwc
Devir Sayısı / Rotation	: 2600/2900/3100 d/d - rpm
Sızdırmazlık / Sealing	: Yumuşak Salmastra Packing Seal
Basılacak Sıvı Sıcaklığı / Temperature of Liquid	: 1°C - 100 °C

Yangınla Mücadele Hidroforu İçeriği

Fire Fighting System Contents

- * Ana elektropomp
- * Main electropump
- * Dizel motorlu yedek pompa
- * Diesel engine stand by pump
- * Ana ve yedek pompa elektrik panosu
- * Main and stand by pump electric panel
- * Jokey pompa
- * Jockey pump
- * Jokey pompa elektrik panosu
- * Jockey pump electric panel
- * Manometre
- * Manometer
- * Basınç Şalteri
- * Pressure Switch
- * Solenoid Valf
- * Solenoid valve
- * Çekvalf (Dik Yaylı / Disko)
- * Check valve (Vertical spring / Disc check valve)
- * Vana (Küresel / Kelebek / Yükselen Milli)
- * Valve (Ball valve / Butterfly / Rising stem valve)
- * Giriş / Çıkış kolektörleri
- * Inlet / Outlet Collectors (Manifold)
- * Şase
- * Frame
- * Sesli görsel ikaz lambası
- * Buzzer Indicator Lamp



- * Yangın sistemlerinde yer alan ana ve yedek yangın pompaları isteğe bağlı olarak elektrik veya dizel motorlu olabilmektedir.
- * Sistemde yer alan ana yangın pompasına ve yedek yangın pompasına ait iki ayrı pano bulunmaktadır.
- * Talebe göre Disko/Dik Yaylı Çekvalf, Yükselen Milli/Kelebek/Küresel Vana uygulamalarımız mevcuttur.
- * Elektrik panolarında Sesli Görsel İkaz ve Haftalık Otomatik Test programı mevcuttur.
- * The main and stand by fire pumps in the fire fighting systems can be either electric or diesel motor powered.
- * There are two separate panels, one for the main pump and one for the stand by pump in the system.
- * Optionally we have Disco / Vertical Spring Check Valve, Rising Stem Valve / Butterfly Valve / Ball Valve applications.
- * There are Audio ,Visual Warning and Weekly Auto Test program on electric panels..

MALZEME TANIMLARI MATERIAL DEFINITIONS		Gövde Casing	Fan Impeller	Difüzör Diffuser	Rulman Yatağı Bearing Housing	Kademe Stage	Flanş Flange	Kaplın Coupling	KPY Serisi KPY Series	SDY Serisi SDY Series	Yum. Salmastra Packing Seal	DIN 17007	EN-DIN
Standart Üretim Standard Production	Opsiyonel Üretim Optional Production								Mill	Shaft			
<input checked="" type="checkbox"/>	<input type="checkbox"/>	<input checked="" type="checkbox"/>	<input checked="" type="checkbox"/>	<input checked="" type="checkbox"/>	<input checked="" type="checkbox"/>	<input checked="" type="checkbox"/>	<input checked="" type="checkbox"/>				BURAFLO 5846	0.6025	GJL-250 (GG25)
<input type="checkbox"/>	<input type="checkbox"/>	<input type="checkbox"/>	<input type="checkbox"/>	<input type="checkbox"/>	<input type="checkbox"/>	<input type="checkbox"/>	<input type="checkbox"/>					0.7040	GJS-400-15 (GGG 40)
<input type="checkbox"/>	<input type="checkbox"/>	<input type="checkbox"/>	<input type="checkbox"/>	<input type="checkbox"/>	<input type="checkbox"/>	<input type="checkbox"/>	<input type="checkbox"/>					2.1050.01	G-CuSn10
<input type="checkbox"/>	<input type="checkbox"/>	<input type="checkbox"/>	<input type="checkbox"/>	<input type="checkbox"/>	<input type="checkbox"/>	<input type="checkbox"/>	<input type="checkbox"/>	<input checked="" type="checkbox"/>				1.4021	X20Cr13
<input type="checkbox"/>	<input type="checkbox"/>	<input type="checkbox"/>	<input type="checkbox"/>	<input type="checkbox"/>	<input type="checkbox"/>	<input type="checkbox"/>	<input type="checkbox"/>		<input checked="" type="checkbox"/>			1.1191	Ck45

Jokey Pompa Malzeme Tanımı - Jockey Pump Material Definition

Pompa Tipi Pump Type	Basınç Aralığı Pressure Range Hm(m)	Debi Aralığı Flow Rate (Qm³/h)	Giriş-Çıkış Gövde Malzemesi Suction-Discharge Casing Material	Gövde Borusu Casing Pipe	Fan Malzemesi Impeller Material	Difüzör Malzemesi Diffuser Material	Devir Rotation (d/d) (rpm)	Pompa Mili Pump Shaft
200 Serisi Series	6-160	1-34	GG25	AISI 304	Polikarbonat Polycarbonate	Noryl	2900	X20Cr13

1 Elektrikli Asıl - 1 Dizel Yedek ve Jokey Pompalı Yangınla Mücadele Hidroforları

Fire Fighting System With 1 Electrical Main Motor - 1 Diesel Stand By Motor and Jockey Pump

Tip Type	Sızdırmazlık Sealing	Motor Tipi Motor Type	Kolektör Ölçüleri Collector Dimensions		MOTOR			Soğutma Tipi Cooling Type	Debi Q(m³/h)-Flow Rate								Jokey Pompa Jockey Pump																				
			Giriş Inlet	Çıkış Outlet	Devir d/d rpm	Güç Power HP	Markası / Tipi Brand/Type		Basma Yüksekliği Hm(m)-Head																												
									6	8	10	12	13	15	18	20		25																			
KPY32-6M	Y	D	2"	2"	3100	8,5	Antor/6LD400	Hava Air	117	104	90	60	50	30					205-12																		
KPY32-7		E																		12	Arçelik/Wat																
KPY32-8	Y	D																				7,5	Arçelik/Wat	120	100	73	60										
		E																																			
KPY32-13	Y	D																		13	Antor/4LD640	2900	15	Arçelik/Wat				117	100	60							208-11
		E																																			
KPY40-3	Y	D																		2½"	2½"																205-12
		E																																			
KPY40-4	Y	D	12	Antor/3LD510																																	
		E																	10																		

Y: Yumuşak Salmastra / Packing Seal D: Dizel Motoru / Diesel Motor E: Elektrik Motoru / Electric Motor

Her türlü değişiklik hakkımız saklıdır.

We reserve the right to make any changes.

*Yukarıda verilen değerler bir pompa için geçerlidir.

*The values given above are for one pump.

1 Elektrikli Asıl – 1 Dizel Yedek ve Jokey Pompalı Yangınla Mücadele Hidroforları

Fire Fighting System With 1 Electrical Main Motor – 1 Diesel Stand By Motor and Jockey Pump

Tip Type	Sızdırmazlık Sealing	Motor Tipi Motor Type	Kolektör Ölçüleri Collector Dimensions		MOTOR			Soğutma Tipi Cooling Type	Debi Q(m ³ /h)–Flow Rate									Jokey Pompa Jockey Pump
			Giriş Inlet	Çıkış Outlet	Devir d/d rpm	Güç Power HP	Markası / Tipi Brand/Type		20	25	30	35	40	50	60	70	75	
									Basma Yüksekliği Hm(m)–Head									
KPY50A-4M	Y	D	4"	4"	2600	17	Antor/4LD820	Hava Air	96	86	73							208-11
KPY50A-4		E							124	114	103	83						
KPY50A-4	Y	D	3"	3"	21,5	Lombardini/12LD477-2	124		114	103	83							205-12
		E																
KPY500-2	Y	D	5"	5"	28,5	Lombardini/9LD625-2												205-12
		E																
SDY325	Y	D	4"	4"	2900	28,5	Lombardini/9LD625-2											208-11
		E																
KPY50B-3	Y	D	4"	4"	28,5	Lombardini/9LD625-2												208-11
		E																
KPY50A-5	Y	D	4"	4"	28,5	Lombardini/9LD625-2											205-12	
		E																
KPY500-3	Y	D	4"	4"	28,5	Lombardini/9LD625-2											205-12	
		E																
KPY500-4	Y	D	4"	4"	40	Lombardini/LDW1603	Su/Water										208-11	
		E					Hava/ Air											

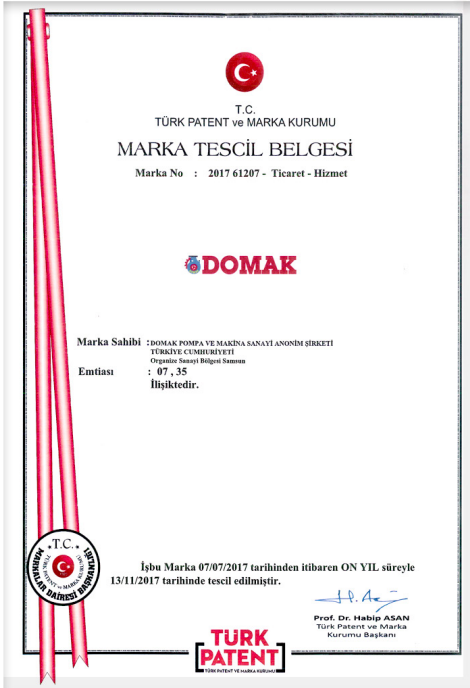
Tip Type	Sızdırmazlık Sealing	Motor Tipi Motor Type	Kolektör Ölçüleri Collector Dimensions		MOTOR			Soğutma Tipi Cooling Type	Debi Q(m ³ /h)–Flow Rate									Jokey Pompa Jockey Pump
			Giriş Inlet	Çıkış Outlet	Devir d/d rpm	Güç Power HP	Markası / Tipi Brand/Type		35	40	45	50	60	70	80	90	95	
									Basma Yüksekliği Hm(m)–Head									
KPY65A-3	Y	D	5"	4"	2900	40	Lombardini/LDW1603	Su/Water	120	117	113	110	100	87	72			205-12
		E					Hava/ Air											
KPY65-2	Y	D	4"	4"	2900	40	Lombardini/LDW1603	Su/Water	109	107	105	102	96	88	79	68		
		E					Hava/ Air											

Tip Type	Sızdırmazlık Sealing	Motor Tipi Motor Type	Kolektör Ölçüleri Collector Dimensions		MOTOR			Soğutma Tipi Cooling Type	Debi Q(m ³ /h)–Flow Rate									Jokey Pompa Jockey Pump
			Giriş Inlet	Çıkış Outlet	Devir d/d rpm	Güç Power HP	Markası / Tipi Brand/Type		85	90	100	110	120	125	130	135	140	
									Basma Yüksekliği Hm(m)–Head									
SDY430	Y	D	6"	5"	2900	40	Lombardini/LDW1603	Su/Water	70	68	66	63	60	58	56	53	51	205-12
		E					Hava/ Air											

Y: Yumuşak Salmastra / Packing Seal D: Dizel Motoru / Diesel Motor E: Elektrik Motoru / Electric Motor

Her türlü değişiklik hakkımız saklıdır.

We reserve the right to make any changes.

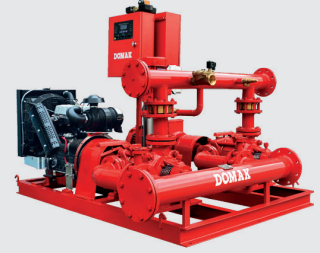


"Kalite Hizmetinizde"
Quality is at your service

domak.com.tr



KALİTE
QUALITY

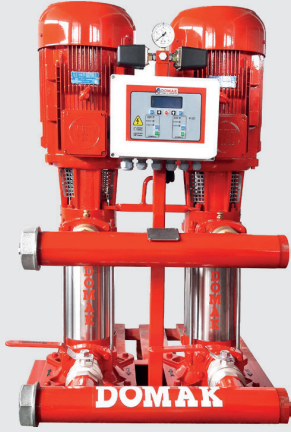


DOMAK

SU POMPALARI & HİDROFORLAR WATER PUMPS & BOOSTERS

„Kalite Hizmetinizde,,
Quality at Your Service

SAĞLAM
STURDY



PROFESYONEL
PROFESSIONAL



GÜÇLÜ
POWERFUL

Şabanöğlü OSB mah. Adnan Kahveci Bulvarı No.46 Tekkeköy / Samsun
Telefon:+90 (362) 266 80 50 Faks:+90 (362) 266 80 53
E-posta: info@domak.com.tr

www.domak.com.tr